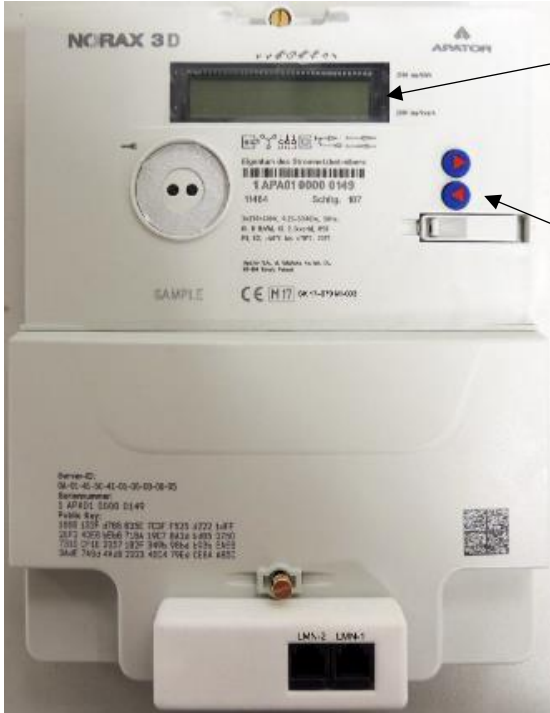


Kurzanleitung Moderne Messeinrichtungen: Apator NORAX 1D, 3D und 3D+

Produktbeschreibung

Um Ihren Zählerstand und weitere Informationen abzulesen, nutzen Sie das Display sowie die physischen Tasten:

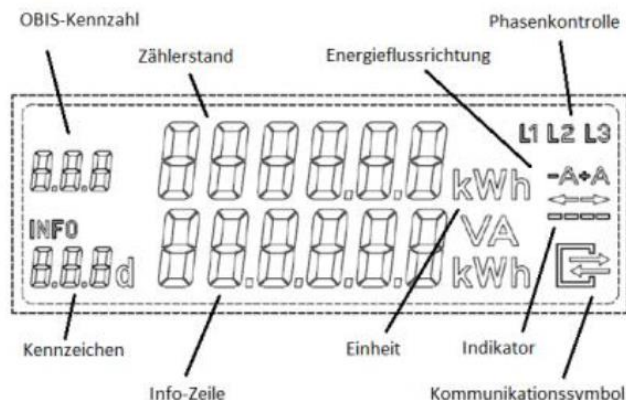


Auf dem **Display** können Sie Ihren Zählerstand ablesen. In der ersten Zeile befindet sich der Zählerstand in kWh, der regelmäßig für die Stromrechnung abgelesen wird. In der zweiten Zeile können Sie zusätzliche Informationen zu Ihrem Stromverbrauch abrufen.

Physische Pfeiltasten, mit denen Sie den Zähler bedienen können.

Displayanzeige

Alle Informationen zu Ihrem Strombezug werden in einem LC-Display dargestellt:



In der oberen Zeile werden abrechnungsrelevante Zählerstände in kWh angezeigt. Die OBIS-Kennzahl gibt dabei das entsprechende Register an. Register 1.8.0 (A+) zeigt Ihren Gesamtverbrauch und Register 2.8.0 (A-) die von Ihnen eingespeiste Energiemenge, bspw. durch den Betrieb einer PV-Anlage. Kunden ohne Eigenerzeugung wird daher immer der Wert 0 kWh angezeigt.

Der Info-Zeile können Sie nicht abrechnungsrelevante Informationen aus der Vergangenheit entnehmen (siehe unten). Hierfür benötigen Sie aus Datenschutzgründen eine PIN, die wir Ihnen auf Ihre Anfrage hin gern postalisch zusenden.

PIN-Eingabe

Um die PIN einzugeben, betätigen Sie zunächst einmal lange die Pfeiltaste nach links. Nun wählen Sie durch weiteres kurzes Drücken der Pfeiltasten die richtigen Ziffern Ihrer PIN aus. Nachdem eine richtige Ziffer erscheint, warten Sie 3 Sekunden, bis Sie mit der Auswahl der nachfolgenden Ziffer fortfahren. Ist die PIN-Eingabe erfolgreich, können Sie die historischen Verbrauchswerte ablesen.

Hinweis: Auch wenn Sie mehrfach die falsch PIN eingeben sollten, wird das Bedienfeld oder der Zähler nicht gesperrt.

Informationen aus der Info-Zeile

Nun können Sie, nach erfolgreicher PIN-Eingabe, durch Betätigung der Pfeiltasten durch das Menü blättern. Folgende Informationen werden Ihnen in der Info-Zeile angezeigt:

Kennzeichen	Bedeutung
	Displaytest
Pin	On / Off (PIN-Schutz aktivieren oder deaktivieren)
P	Anzeige der aktuellen Leistung (Momentanleistung)
E	Wert seit der letzten Nullstellung
E	CLr (Löschen der gespeicherten Werte)
1d	Wert der letzten 24 Stunden
7d	Wert der letzten 7 Tage
30d	Wert der letzten 30 Tage
365d	Wert der letzten 365 Tage
HIS	CLr (Löschen der gespeicherten Werte)
Inf	On / Off (Ausgabe eines vollständigen oder reduzierten Datensatzes über die Info-Zeile)

Nach der ersten Betätigung der linken Pfeiltaste startet der Zähler mit einem Displaytest. Anschließend erfolgt automatisch der Übergang ins Menü der historischen Werte. Wählen Sie zunächst mittels Betätigung der Pfeiltasten den gewünschten Zeitbereich aus (z.B. die Tageswerte, gekennzeichnet mit 1d). Durch ein langes Drücken der Pfeiltaste lassen sich nun weitere Werte dieses Zeitbereiches anzeigen. Der erste angezeigte Wert mit Zähler -1 ist hierbei der jüngste Wert in der Liste, der zweite angezeigte Wert gehört zum davorliegenden Zeitbereich usw. Der Zähler speichert die historischen Werte der letzten 2 Jahre, sodass insgesamt 730 Tageswerte, 104 Wochenwerte, 24 Monatswerte und 2 Jahreswerte aufrufbar sind. Um wieder zurück ins Hauptmenü zu gelangen, muss das Menü einmal komplett durchgegangen werden.

Zurücksetzung der Verbrauchswerte

Um den Verbrauch innerhalb eines selbst gewählten Zeitraumes zu messen, bringen Sie nach erfolgreicher PIN-Eingabe E CLr in die Anzeige. Nach einer Betätigung der Pfeiltaste für mindestens 5 Sekunden wechselt die Anzeige nun auf CLr On. Nach einer weiteren Betätigung von mehr als 5 Sekunden werden die Verbrauchsinformationen auf Null zurückgesetzt. Erfolgt nur eine kurze Betätigung, so erfolgt keine Löschung der Werte, sondern es wird erneut E CLr angezeigt.

Rücksprung in den Betriebsmodus

60 Sekunden nach dem letzten Bedienvorgang wechselt das Gerät automatisch wieder in die normale Betriebsanzeige zurück.