

Das neu.sw Kundenmagazin

# neues!



**ENERGIEKRISE  
IN DEUTSCHLAND -**  
EIN BLICK HINTER  
DIE KULISSEN IHRES  
STADTWERKS

**NEUE  
VERSION DER  
"DEIN NB" APP**

**NEUER  
BUSFAHRPLAN  
2023**

**FAMILIEN-  
FREUNDLICHES  
NEU.SW**

2022  
NOVEMBER

# ENERGIEKRISE IN DEUTSCHLAND – EIN BLICK

Gasumlage, Gaspreisbremse, Mehrwertsteuersenkung – die Ideen, Vorschläge und Beschlüsse von  
Wie lassen sich die Energierechnungen im Winter im erträglichen Rahmen halten?

## DER DRUCK AUF ENERGIEVERSORGER STEIGT - DIE neu.sw GESCHÄFTSFÜHRUNG IM GESPRÄCH.



Liebe Kundinnen und Kunden, die Lage auf den Energiemärkten ist weiterhin angespannt. Sehr große Preissprünge und ein extrem hohes Preisniveau lassen den Druck auf kommunale Energieversorger steigen. Für uns gilt es deshalb mehr denn je, jederzeit alle Entwicklungen im Blick zu behalten und daraus die richtigen Schlüsse zu ziehen. Den damit einhergehenden zusätzlichen Aufwand nehmen wir gern auf uns, um Ihnen bezahlbare Energie liefern zu können. Wir befinden uns aktuell in einem nie dagewesenen Spannungsfeld zwischen den Energiemärkten und Vorlieferanten auf der einen und Ihnen als Kundinnen und Kunden auf der anderen Seite.

Die Einkaufspreise für Strom und Gas haben sich verzehnfacht. Die Zahl der Anbieter ist gesunken, was zu einer Verknappung des Angebots geführt hat und in der Folge die Prei-

se steigen lässt. Diese Situation spiegelt sich auch in den Preisanpassungsschreiben wider, die Ihnen in den vergangenen Tagen gestellt worden sind.

Wir begrüßen daher jegliche Entlastungen, die die Politik auf den Weg gebracht hat und noch bringen wird, seien es Preisbremsen oder Umsatzsteuersenkung. Wir werden alle diese Erleichterungen an Sie, unsere Kundinnen und Kunden, weitergeben. Energie muss bezahlbar bleiben!

Wir unsererseits sorgen weiter für zuverlässige Energieversorgung. Die neu.sw Einkaufsstrategie für Gas und Strom bleibt grundsätzlich langfristig und ausgleichend statt spekulativ und kurzfristig.

Unsere Kolleginnen und Kollegen sind Tag für Tag für Sie im Einsatz. Wir sitzen alle in einem Boot, um das Bestmögliche herauszuholen.

**Eine außergewöhnliche Zeit ist diese Krise auch für unsere Mitarbeiterinnen und Mitarbeiter.**

**Sören Schmidt,**  
Hauptabteilungsleiter Verkauf  
und Prokurist bei neu.sw

„Durch meine Tätigkeit im Verkauf haben die Kolleginnen und Kollegen sowie auch ich in den vergangenen Monaten durch die Energiekrise viele Gespräche mit Privat- und Geschäftskunden geführt. In der Regel waren diese von Zukunftsängsten geprägt. Auch in meinem Privatleben werde ich aufgrund meiner Tätigkeit häufig mit diesem Thema konfrontiert. Eine vergleichbare Situation wie diese aktuell habe ich in meiner bisherigen Tätigkeit bei neu.sw noch nicht erlebt.“

**Aileen Winter,**  
Mitarbeiterin Produktentwicklung

„Alle Aufgaben, die sich aufgrund der Energiekrise ergeben, fallen natürlich zusätzlich zu unserem Tagesgeschäft an und erhöhen das Pensum für meine Kolleginnen und mich enorm. Wir müssen genau aufpassen, wie sich Beschlüsse der Regierung, Umlagen oder die neuen Entlastungspakete auswirken. Dann sind zum Beispiel alle Preisblätter für alle betreffenden Tarife anzupassen. Kein Produkt darf vergessen werden. Dazu kommen die Abstimmungen mit allen beteiligten Abteilungen in unserem Stadtwerk.“

**Silvana Arndt,**  
Hauptabteilungsleiterin Abrechnung/  
Marktkommunikation

„Im Bereich Abrechnung beschäftigen uns insbesondere die Vielzahl der rechtlichen Anpassungen, die in den letzten Monaten im Zusammenhang mit der Energiekrise erlassen wurden bzw. geplant sind. Hierzu zählen u. a. die Anpassungen von Umlagen und Tarifen, die Umsatzsteuersenkung oder das geplante zweistufige Entlastungsprogramm der Expertenkommission Gas/Wärme. Ein Großteil der Maßnahmen ist kurzfristig umzusetzen und geht in der Regel mit erheblichem Mehraufwand einher, da die Abrechnungsverfahren und IT entsprechend umgestellt werden müssen.“

**Sven Langenberg,**  
Abteilungsleiter Verkauf – Kundenservice

„Die Kundenanfragen haben sich im Vergleich zum Vorjahreszeitraum vervierfacht und die Gesprächsdauer hat sich mehr als verdoppelt. Die Kundenanfragen sind auch emotionaler und nehmen die Kundenberater mehr mit. Mit einem erhöhten Arbeitsaufwand gelingt es uns immer die Kundenanfragen persönlich zu beantworten.“

**Hannes Gierke,**  
Meister Fernwärmeverteilung

„Meine Kollegen und ich sorgen dafür, dass das Fernwärmenetz intakt ist. Die aktuelle Situation hat vor allem die Bedeutung der Planungssicherheit deutlich verändert, besonders in Bezug auf die Verfügbarkeit von anlagentechnischen Bauteilen wie Druckreglern und Sicherheitsventilen sowie die Kostensteigerungen für sämtliche Güter für die Fernwärmeversorgung, Armaturen genauso wie Rohre. Vergleichbares habe ich noch nicht erlebt. Energieknappheit ist eher etwas, das ich aus den Erzählungen meiner Großeltern aus dem Krieg bzw. der Nachkriegszeit kenne.“

**Steffen Schlorf,**  
Mitarbeiter Verkauf – Kundenservice

„Die Energiekrise stellt uns im Privaten vor dieselben Probleme wie unsere Kunden. Nicht nur, dass wir genauso von den Preisanpassungen betroffen sind. Die vielen politischen Entscheidungen machen es so manches Mal auch nicht leicht, die wesentlichen Informationen aus den Nachrichten zu filtern und unseren Kunden zu erklären. So müssen auch wir hin und wieder vertrösten, bis die rechtlichen Rahmenbedingungen in der Politik geklärt waren. Es ist eine sehr herausfordernde Zeit für Kundenbetreuer.“

# HINTER DIE KULISSEN IHRES STADTWERKS!

Experten und Politikern sind vielfältig. Schlussendlich geht es um die Frage:

## FRAGEN UND ANTWORTEN RUND UM DIE ENERGIEKRISE: WIR BEANTWORTEN IHRE FRAGEN!

Die aktuelle Situation und die schnelllebigen Nejustierungen der Regierung lassen die Verunsicherung bei Ihnen als Verbraucher steigen. In den vergangenen Wochen haben unseren Kundenservice viele Fragen erreicht. Einen Auszug möchten wir für Sie an dieser Stelle zusammenfassen. Selbstverständlich stehen wir Ihnen bei Ihrem Anliegen weiterhin persönlich zur Seite – sprechen Sie uns an!

### WIE KOMMEN WIR DURCH DEN WINTER? IST DIE ENERGIEVERSORGUNG IN UNSERER REGION GEFÄHRDET?

Die Energieversorgung in Deutschland ist nach wie vor sehr stark vom Rohstoff Erdgas abhängig. In Bezug auf die Gaslieferungen sehen wir derzeit hier bei uns keine akute Gefährdung der Versorgungssicherheit. Das ist auch die Einschätzung des Bundeswirtschaftsministeriums. Dennoch hat sich durch die Drosselung russischer Gaslieferungen die Gesamtlage deutlich verschärft und ist sehr angespannt.

### MIT WELCHEN ENTLASTUNGEN KANN ICH IN DER NÄCHSTEN ZEIT RECHNEN?

Bereits von der Bundesregierung beschlossen ist die Umsatzsteuersenkung auf die Lieferung von Gas und Fernwärme. Der Steuersatz wird vom 01.10.2022 (rückwirkend) bis 30.03.2024

von 19 auf 7 Prozent gesenkt. Davon profitieren private Haushalte ebenso wie Unternehmen. Die Höhe der monatlichen Abschlagszahlungen ändert sich mit der Umsatzsteuersenkung nicht. Die Verrechnung erfolgt mit der Jahresverbrauchsabrechnung für 2022, welche Sie im Januar 2023 von uns erhalten.

### ICH KANN DIE ERHÖHTEN ABSCHLÄGE IM RAHMEN DER PREISANPASSUNG NICHT ZAHLEN. WAS KANN ICH TUN?

Das Wichtigste bei eventuellen Zahlungsschwierigkeiten ist, dass Sie schnell aktiv werden. Nehmen Sie frühzeitig mit unserem neu.sw Beratungsteam Kontakt auf. Gemeinsam finden wir einen Weg, der auf Ihre individuelle Situation zugeschnitten ist.

Die Beraterinnen und Berater erreichen Sie unter 0395 3500-999, kundenservice@neu-sw.de oder in den neu.sw Kundenbüros in Neubrandenburg und Friedland.



## JAHRESRECHNUNG 2023 ZÄHLERSTÄNDE BEQUEM DIGITAL ÜBERMITTELN!

Im Januar 2023 erhalten Sie Ihre Jahresabrechnung für das Jahr 2022. Um Ihre Rechnung so genau wie möglich zu erstellen, benötigen wir Ihre Zählerstände im Monat Dezember. Sie können uns diese bequem und einfach per App (App Store: dein nb) übermitteln. Dafür laden Sie sich einfach die „dein nb“ App herunter, wählen die Funktion Zählerstand erfassung, hinterlegen Ihre Kundennummer und übermitteln den Zählerstand entweder manuell oder mithilfe der Smartphone-Kamera – digital, einfach und schnell.

Alternativ können Sie Ihren Zählerstand auch direkt über unser Kundenportal [neu-sw.de/kundenportal](https://neu-sw.de/kundenportal) mitteilen oder über

unsere Webseite unter [neu-sw.de/zaehlerstand-online-uebermitteln](https://neu-sw.de/zaehlerstand-online-uebermitteln). Halten Sie dafür bitte Ihre Kundennummer bereit, welche Sie auf Ihrer Rechnung finden.

Außerdem bieten wir Ihnen den Ableseservice durch unseren Servicepartner der Firma Metering Service Gesellschaft mbH in der Zeit vom 5. Dezember 2022 bis 3. Januar 2023.

Oder Sie schreiben eine E-Mail an [abrechnung@neu-sw.de](mailto:abrechnung@neu-sw.de) oder melden sich telefonisch unter 0395 3500-999. Egal welchen Weg Sie wählen, bis spätestens zum 3. Januar sollten Sie uns Ihre Zählerstände mitgeteilt haben.

## NEUE VERSION DER „DEIN NB“ APP VERFÜGBAR!

JETZT AKTUALISIEREN!

Hast Du schon die neue Version der „dein nb“ App? Rund ein Jahr nach Erscheinen der Stadt-App für Neubrandenburg steht Dir ab sofort die erste Weiterentwicklung in den App Stores zur Verfügung. Falls Du in den Einstellungen hinterlegt hast, dass Deine Apps automatisch aktualisiert werden und Du die „dein nb“ App bereits auf Deinem Smartphone hast, musst Du nichts weiter tun, um von den neuen Funktionen zu profitieren. Bei allen neuen Downloads ist die Version 1.1 bereits von Anfang an verfügbar. Wir haben das letzte Jahr genutzt, um Feinheiten zu verbessern, aber auch bestehende Funktionen auszubauen. Darüber darfst Du Dich künftig freuen:

### ➔ Erweiterung des Eventkalenders

Damit haben ab sofort alle Vereine und Veranstalter die Möglichkeit, ihr Event selbstständig über den Veranstaltungskalender MV einzutragen und damit automatisch im Eventkalender der „dein nb“ App zu erscheinen.

### ➔ Erweiterung des Mängelmelders

Bisher war der Mängelmelder ausschließlich für städtische Anliegen da. Mit der Erweiterung hast Du nun auch die Möglichkeit, Störungen und Mängel von neu.sw Medien (Strom, Wasser, Gas, Straßenbeleuchtung etc.) direkt an uns zu übermitteln.

### ➔ Vereinfachte Kontaktaufnahme

Dem Wunsch aus der letzten Umfrage zur App – nutzerfreundlicher mit uns Kontakt aufzuneh-



men – sind wir damit nachgekommen. So ist das E-Mail-Kontaktformular unter der Rubrik „Kontakt“ fest in die App eingebettet worden.

### ➔ Offlinefunktion von Tickets

Das Datenvolumen ist aufgebraucht oder Du steckst in einem Funkloch? Mit der neuen Version können die gekauften noch gültigen Onlinetickets auch offline abgerufen werden.

### ➔ Erweiterung der Störungsmeldungen im ÖPNV

Die Funktion, sich über ausgewählte Buslinien bei Störungen oder Haltestellenverlegungen informieren zu lassen, wird ausgebaut, sodass künftig auch über kurzfristige Änderungen im Fahrplanverlauf auf Wunsch per Push-Meldung informiert wird.

### ➔ Aufnahme Reiter „Energiekrise“

Um über die aktuelle Situation noch besser informiert zu bleiben, wurde ein zusätzlicher Reiter unter dem vierten Tab „neu.sw“ eingefügt. Hier informieren wir über die Markt-

situation und beantworten häufige Fragen. Darüber hinaus wurden kleine grafische Anpassungen sowie Verbesserungen in der Nutzerfreundlichkeit umgesetzt. Nach dem Update ist vor dem Update und so arbeiten wir aktuell bereits an weiteren Optimierungen, um die App noch besser an Deine Vorstellungen und Bedürfnisse anzupassen. So ist die Integration des Bestandskundensystems „neu.sw plus“ ein erklärtes Ziel für das kommende Jahr. Hierüber können dann treue Kunden künftig Gutscheine einlösen und an exklusiven Gewinnspielen teilnehmen. Bisher wurde die „dein nb“ App bereits über 14 000 Mal heruntergeladen. Daran wollen wir anknüpfen.

Du hast weitere Ideen und Anregungen für die App? Gern kannst du uns diese über das Feedbackformular unter dem Tab „Einstellungen“ mitteilen. Wir freuen uns, die App gemeinsam mit Dir stetig zu verbessern.

## FITFLAT INTERNET SO MACHT DER WINTER SPASS!

AKTION\*

bis zu

**100 EUR**

Aktionsvorteil

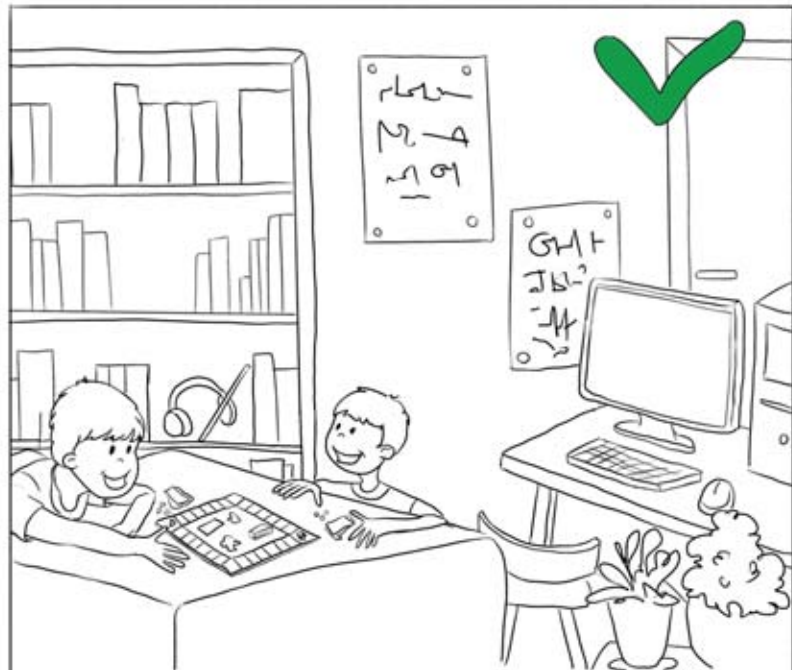
+ Einrichtung frei

### FITFLAT WINTERAKTION

Mit fitflat wird der Winter doppelt schön! Sparen Sie und genießen Sie gleichzeitig unser leistungsstarkes Technologieprodukt.

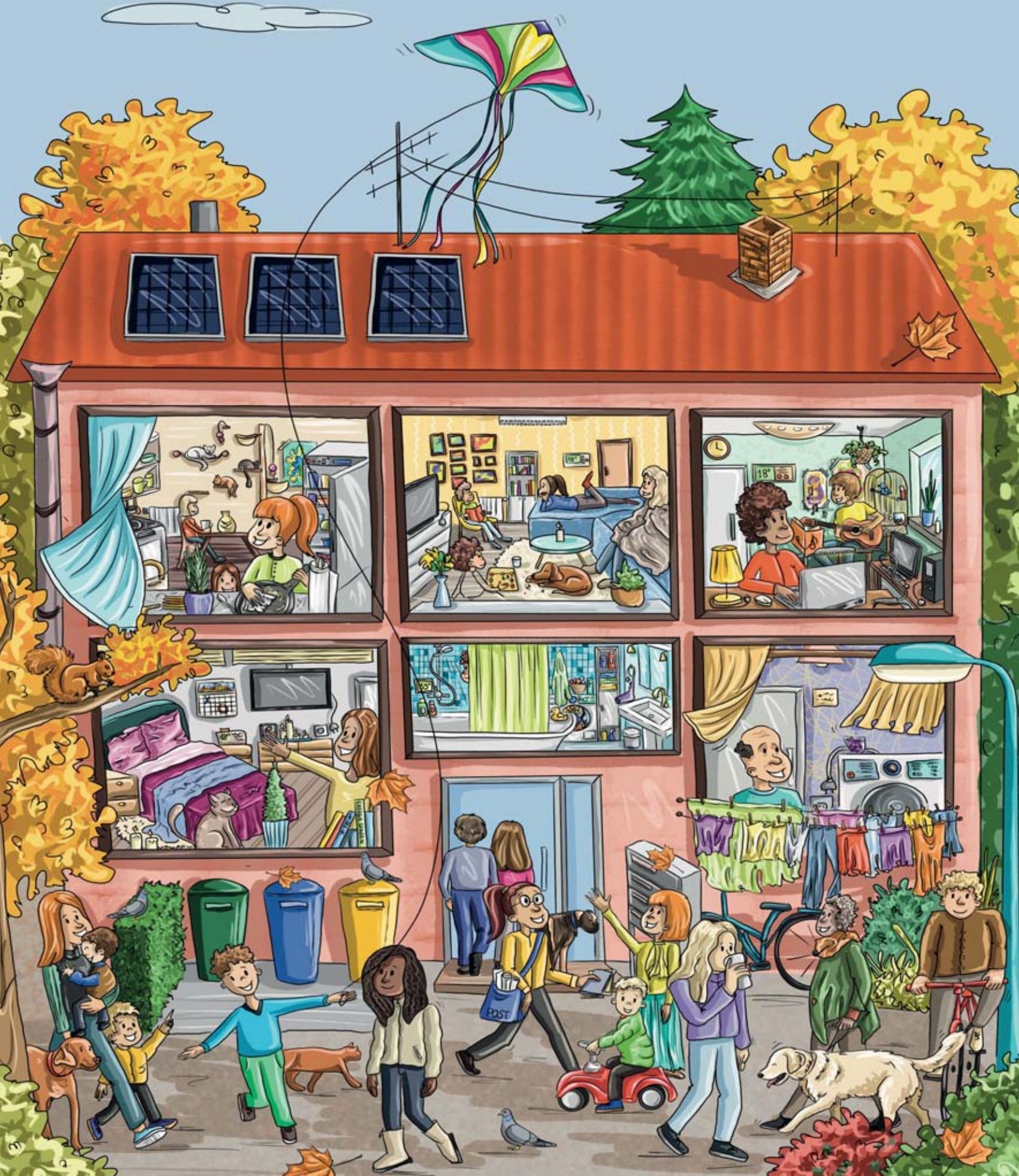
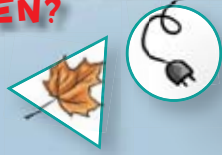
\* Voraussetzung ist der Multimedienschluss fitflat connect. Hierzu fallen – abhängig vom vereinbarten Produkt – monatliche zusätzliche Kosten an. Die Aktion gilt für Internet-Neukunden. Einrichtung frei für alle Internetprodukte fitflat basic mit Smart-Option und fitflat comfort. Einen zusätzlichen Aktionsvorteil von 100 EUR erhalten Neukunden bei Abschluss von fitflat basic 50/100 mit Smart-Option und fitflat comfort 50/100. Nicht mit anderen fitflat Internetaktionen kombinierbar. Vollständige Vertragsbedingungen unter: fitflat.de. Aktionszeitraum: 18.11.2022 bis 28.02.2023.





IN UNSEREM BILD SIND 6 BLÄTTER  
UND 7 STROMKABEL VERSTECKT.  
KANNST DU SIE FINDEN?

neues!KIDS



# NEU.SW ALS VERLÄSSLICHER UNTERSTÜTZER! DENN IHRE STADT IST AUCH UNSERE!

#WIRSINDDASHERZ

Wie können wir in unserem Alltag Energie sparen? Diese Frage ist aktuell allgegenwärtig und genau damit beschäftigten sich viele Schulklassen im Rahmen der Bewerbung für die anstehende zweijährige Schulpatenschaft.

Die Schülerinnen und Schüler haben ihre Ergebnisse auf unterschiedlichste kreative und liebevolle Weise präsentiert – Videos, Collagen, Gedichte und ein selbst gebautes Puppenhaus waren dabei. Am Ende wurden fünf Klassen gemeinsam durch die zukünftigen Paten und die Geschäftsführung ausgewählt und dürfen sich damit auf spannende Projekte mit uns freuen. Bereits seit 2009 werden für zwei Jahre Patenschaften mit Schulklassen geschlossen, um diese in besonderer Weise zu fördern und bei ihren Vorhaben zu unterstützen. Bisher kamen bereits 30 Klassen in diesen Genuss.

Die Patenklassen sind eines von vielen Sponsoringprojekten, bei denen wir uns unter dem Slogan #WirSindDasHerz engagieren. Aktuell befinden wir uns in Gesprächen mit vielen regionalen Vereinen aus den Bereichen Sport, Kultur, Bildung und Musik, um den Unterstützungsrah-

men für das kommende Jahr zu definieren. In der jüngsten Vergangenheit konnten viele geplante Veranstaltungen und Vorhaben aufgrund von Corona nicht umgesetzt werden. Die Mitglieder wurden kreativ und haben neue Wege gefunden, um trotz Corona-Beschränkungen ein Vereinsleben stattfinden zu lassen. Diese schwere Zeit brachte viele neue Ideen hervor und wir waren dabei immer an der Seite der Vereine – unterstützten die neuen Vorschläge, änderten flexibel und situationsbedingt Vereinbarungen und standen im stetigen Austausch miteinander.

Da beispielsweise infolge von Einschränkungen das traditionelle Anpaddeln des SCN nicht durchgeführt werden konnte, entstand die Idee des Lichterpaddelns im Oberbach. Dieses, aus der Not entstandene, Event fand in diesem Jahr aufgrund des hohen Zuspruches seine Wiederholung. Auch dieses Mal unterstützten wir hier wieder als Sponsor. Wir sind eben mehr als Strom und Wärme. Wir sind Hauptsponsor und Unterstützer – denn Ihre Stadt ist auch unsere!



## FAMILIENFREUNDLICHES NEU.SW AUSGEZEICHNET ZUM FÜNFTEN MAL IN FOLGE!

neu.sw bleibt weiter ein Unternehmen, das großen Wert auf eine gute Vereinbarkeit von Beruf und Privatleben legt. Unsere Maßnahmen dazu wurden jetzt erneut „mit Auszeichnung“ bewertet. Das ist das Ergebnis des jüngsten Audits „Erwerbs- und Privatleben“ des Instituts für Sozialforschung und berufliche Weiterbildung (ISBW). Im September hat uns das ISBW dieses höchste Prädikat bereits zum fünften Mal in Folge verliehen. Gültig ist es für weitere drei Jahre.

In die Bewertung fließen vor allem zwei Themen ein: Familienfreundlichkeit und Betriebliches Gesundheitsmanagement.

Flexible Arbeitszeiten, berufliche Auszeit oder die Unterstützung, wenn Angehörige pflegebedürftig werden, sind wichtige Kriterien für die Beurteilung. Hervorgehoben wurde auch das Pandemie-Management unseres Unternehmens, dem die Auditorin ein hohes Niveau bescheinigte. Zahlreiche Gesundheitsangebote im Rahmen des Betrieblichen Gesundheitsmanagements wie Massagen, Betriebssportgruppen sowie virtuelle und Präsenz-Vorträge wurden ebenfalls als sehr gut bewertet. Maßgebend für die Auszeichnung war die stetige Weiterentwicklung der beiden Themenbereiche.

## NEU.SW WÄRMEPUMPE WIR ERWEITERN UNSERE PRODUKTFAMILIE!

Wärmepumpen sind effizient, komfortabel und klimafreundlich – und schon bald werden sie auch zu unserem Angebot gehören. Der Aufsichtsrat hat die Pläne kürzlich abgesegnet. Nun sind noch letzte Vorbereitungen zu treffen. Zum Beispiel müssen die Muster für die Kundenverträge entwickelt werden. Noch in diesem Jahr gibt es dann ein erstes Wärmepumpenprodukt, zunächst für Neubauten. Damit wird die neu.sw Produktfamilie „neu.sw Wärmekomfort“ erweitert, in der es bereits Gasbrennwertthermen und Fernwärmekompaaktstationen im Model des Mietkaufes gibt.

Wärmepumpen machen sich den Vorrat natürlich gespeicherter Energie zunutze – sei sie im Boden, im Grundwasser oder in der Luft. Diese Umweltwärme können die Anlagen „anzapfen“ und als Energie für Heizzwecke oder zur Warmwasserbereitung ins Hausinnere leiten. Ein 10-Jahre-Rundum-Sorglos-Service für Wartung, Instandhaltung, Garantieleistungen und Notfalldienst ist bei uns inklusive. Das Angebot ist außerdem so konzipiert, dass es um Photovoltaik-Module und auch Funkmodule erweitert werden kann. Letztere ermöglichen die Steuerung der Wärmepumpe vom Smartphone aus, was zum Beispiel bei der Rückkehr aus dem Urlaub praktisch sein kann. Bei allen Produkten steht für uns eine nachhaltige und effiziente Energiebeschaffung im Vordergrund.

# BEWERBUNGSFRIST LÄUFT! JETZT ZUKUNFT PLANEN!

## AUSBILDUNG UND DUALES STUDIUM BEI NEU.SW

Es ist „Halbzeit“ bei der Bewerbungsfrist um die Plätze für eine Ausbildung oder ein duales Studium bei neu.sw. Für einige Stellen sind bereits eine Vielzahl an Bewerbungen bei uns eingegangen, welche in den kommenden Wochen gesichtet und daraufhin erste Einladungen zu Vorstellungsgesprächen folgen werden. Verpasse also nicht Deine Chance und sende uns am besten zeitnah Deine Bewerbung zu! Dies kannst Du auch bequem online unter [neu-sw.de/karriere](https://neu-sw.de/karriere).

Bei den dualen Studiengängen Elektrotechnik und Wirtschaftsinformatik sowie bei den Berufen Fachkraft im Fahrbetrieb, Mechatroniker, Anlagenmechaniker sowie Informationselektroniker sind Deine Chancen noch besonders hoch. Der Ausbildungsberuf des Informationselektronikers verbindet das technische Wissen der Zukunft – zum Beispiel mit hochmodernen Glasfaserkabeln fürs Highspeed-Internet – mit dem persönlichen Kundenservice vor Ort. Online findest Du zu allen Berufen eine Kurzbeschreibung sowie Angaben zu Gehalt und Dauer Deiner Ausbildung.

Starte in Deine Zukunft und erlerne einen Beruf mit Perspektive in der Region! Warum gerade bei neu.sw? Das können Dir die Kolleginnen und Kollegen am besten erklären:

Schau Dir auf unserer Website den spannenden Film dazu an oder scanne einfach den abgebildeten QR-Code.

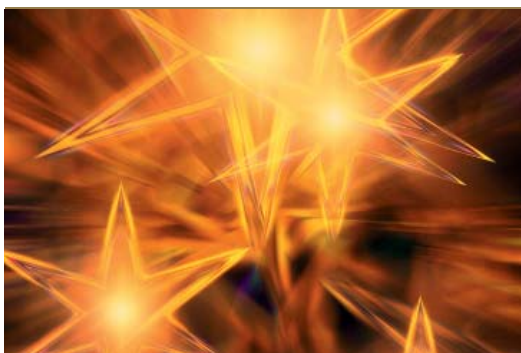


## NEUER BUSFAHRPLAN 2023: ANPASSUNG DER TICKETPREISE UNUMGÄNGLICH!

Im kommenden Januar tritt ein neuer Busfahrplan in Kraft. Er ist unter anderem im Kundbüro Marien-Carrée und in der Mobilitätszentrale für einen Euro ab Mitte Dezember erhältlich. Neben den Fahrzeiten aller Linien erhalten Sie auch einen Überblick über die Beförderungsbestimmungen und das Ticketsortiment. Die Preise werden im Vergleich zu den Vorjahren steigen. Über die Details werden wir erst im Dezember informieren können. Noch sind einige Abstimmungen nötig. Die Tarifanpassung ist ab 2023 wirksam und aufgrund von deutlich gestiegenen Unterhaltungskosten (Bsp. Kraftstoffpreise) sowie coronabedingter

gestiegener Personalkosten unumgänglich. Falls Sie lieber digital Ihre individuelle Route in Echtzeit oder im Vorfeld planen, Haltestellen in der Nähe suchen und auch gleich ein digitales Ticket kaufen möchten, können Sie dies bequem in unserer „dein nb“ App. Diese gibt es kostenlos im App- und Play-Store zum Download. Neben der einfachen Routenplanung und dem mobilen Ticketkauf haben Sie zudem die Möglichkeit, sich über Störungen auf Ihrer häufig genutzten Buslinie benachrichtigen zu lassen.

Die App für Neubrandenburg – modern, interaktiv und praktisch!



## WEIHNACHTSMARKT IN FRIEDLAND: TRADITION SOLL NACH PAUSE WIEDERBELEBT WERDEN!

Nach längerer Pause wird es in diesem Jahr in Friedland endlich wieder einen Weihnachtsmarkt geben. Am 9. und 10. Dezember lädt die Stadt alle Friedländerinnen und Friedländer in den Volkshausgarten zum stimmungsvollen Beisammensein ein. Mit einem bunten Programm für Groß und Klein, welches gemeinsam mit städtischen Vereinen gestaltet wird, soll die Tradition der Friedländer Weihnachtsmärkte wiederbelebt werden.

Folgen Sie uns auf



Facebook: [facebook.de/neu-sw](https://facebook.de/neu-sw)



YouTube: Neubrandenburger Stadtwerke



Instagram: [neu-sw](https://instagram.com/neu-sw)



Xing: Neubrandenburger Stadtwerke



Auf Recyclingpapier aus 100% Altpapier gedruckt.

neu.sw Mein Stadtwerk®

Herausgeber

Neubrandenburger Stadtwerke GmbH

Abteilung Marketing

[marketing@neu-sw.de](mailto:marketing@neu-sw.de) - [www.neu-sw.de](https://www.neu-sw.de)

Fotos: Archiv neu.sw, fotolia.com, iStockphoto.com, Open Iso, Titelbild: Open Iso