

Das neu.sw Kundenmagazin

neues!



 KUNDENBÜRO

 PARKING

 EVENTS

 VEREINE

 HALTESTELLEN

NEU IN DIESER
AUSGABE:
NEUES! KIDS
KINDERSEITEN

DEIN NB
DIE APP FÜR
NEUBRANDENBURG

WASSER
ELIXIER DES
LEBENS –
DER WEG IN
UNSEREN HAHN

HANDYTICKET
ÜBER 600
REGISTRIERTE
NUTZER

**LINIENSCHIFF
RETHRA**
SAISONSTART
AM 1. MAI



DEIN NB DIE APP FÜR NEUBRANDENBURG

Viele große Städte bündeln bereits ihre regionalen Angebote und Services digital in einer App. Ab diesem Sommer hat das lange Warten für unsere Stadt ein Ende – die „dein-nb“-App kommt in den App Store!

Das Smartphone ist unser stetiger Begleiter geworden und die Kommunikation wird immer digitaler. Einfach und schnell an wichtige Informationen zu gelangen, ist dabei das Ziel. Warum benötige ich die Müllabfuhrdaten, wenn ich in einem Mehrfamilienhaus wohne und die Hausverwaltung die Tonnen rausstellt? Für mich sind die Fahrzeiten der Buslinie 6 nicht interessant, weil ich täglich nur die Linie 2 nutze. Bei dieser Flut an Informationen, die uns täglich trifft, wünschen wir uns, dass nur die für uns wichtigen Nachrichten angezeigt werden. Durch die Option einzelne Funktionen zu favorisieren, besteht die Möglichkeit, die App nach eigenen Wünschen zu personalisieren.

Die App soll Dir helfen, Deinen Alltag besser zu organisieren und Zeit zu sparen. Sie bietet eine spürbare Erleichterung bei einer Vielzahl der täglichen

Aufgaben. Die App für Neubrandenburg vereint die Bereiche Mobilität, Nachrichten, Wohnen und Familie & Freizeit. Im Mittelpunkt steht eine interaktive Karte, über die Routen in Echtzeit geplant werden können. Einzelne Kategorien wie Sportvereine, Parkplätze, neu.sw Kundenbüros etc. werden auf der Karte angezeigt und können als Start- bzw. Zielpunkt für die Route dienen. Passend werden neben dem Fußweg dazu auch die Busverbindungen angezeigt. Die Fahrkarten lassen sich unkompliziert gleich für die jeweilige Strecke online kaufen. Neben der interaktiven Karte werden u. a. auch Services, wie der Müllabfuhrkalender, regionale Nachrichten und die Zählerstandübermittlung via Smartphone-Kamera angeboten. Über Push-Benachrichtigungen kannst Du Dich auf dem Laufenden halten und verpasst keine wichtigen Neuigkeiten oder Termine.

Die „dein-nb“-App wird die App für Deine Stadt. Wir werden Dich über die weiteren Schritte informieren und freuen uns schon jetzt auf das Ergebnis.

NEU.SW WÄRMEKOMFORT DER EINFACHE WEG ZU EINER NEUEN HEIZUNGSANLAGE

Ihre Heizung machte Probleme bei den besonders niedrigen Temperaturen, wurde nicht richtig warm oder musste in letzter Zeit öfter mal gewartet werden? Dann entscheiden Sie sich jetzt für unser neu.sw Wärmekomfort-Angebot! Kaufen Sie sich jetzt Ihre neue Heizungsanlage, denn gerade ist die perfekte Zeit für eine Umrüstung. Unser innovatives Produkt bietet allen Hausbesitzern eine versorgungssichere, kostengünstige und platzsparende Lösung. Nicht nur, dass Sie für einen fairen Preis monatlich Ihre Heizung mieten, Sie senken mit einer modernen

Heizungsanlage zudem Ihre Heizkosten. Bei uns können Sie Gas-Brennwertthermen oder eine Fernwärmekomplettstation mieten und nach Vertragsende gehört die Heizung Ihnen. Ob Entsorgung der Altanlage, Installation der neuen Heizungsanlage, Wartung oder 24-Stunden-Notfalldienst – profitieren Sie von unseren Leistungen aus einer Hand!

Weitere Informationen unter:
neu-sw.de/waermekomfort
0800 3500-800



WASSER – ELIXIER DES LEBENS DER WEITE WEG BIS IN UNSEREN WASSERHAHN

Elixier des Lebens, so wird Wasser auch genannt. Für dieses wichtige Gut gibt es sogar seit 1992 einen eigenen Tag: Der Weltwassertag findet jedes Jahr am 22. März statt und soll auf die Bedeutung des wertvollen Nasses hinweisen und es stärker ins Bewusstsein der Menschen rücken. Denn für uns ist es selbstverständlich, den Hahn aufzudrehen und reines, frisches Trinkwasser zu erhalten. Nicht umsonst ist unser Trinkwasser das am besten kontrollierte Lebensmittel Deutschlands und unterliegt strengen Regularien. Bis es der Durstlöscher Nummer eins aber in unsere Haushalte schafft, ist es ein ziemlich langer Weg.

Wir betreiben insgesamt zwei Wasserwerke in der Viertorestadt und eines in Groß Nemerow. Insgesamt sorgen 24 Brunnen für die Gewinnung von Grundwasser. Einer wurde erst kürzlich neu gebaut und läuft seit Kurzem im Dauerbetrieb. Bei einer ersten Bohrung für den sogenannten artesischen Brunnen – einzigartig in Neubrandenburg – stießen die Fachleute auf einen Grundwasserleiter in einer Tiefe von gut 75 Metern. Das wertvolle Nass wird auch bei allen anderen

Brunnen aus 40 bis 150 Metern Tiefe gefördert. In unseren drei Wasserwerken kommt es zur Aufbereitung. In riesigen Filterkesseln wird dem Grundwasser Eisen- und Manganoxide entzogen. Filterkessel, insgesamt sind es sechs, bilden auch die Herzstücke in unserem neuen Wasserwerk III, das noch in diesem Jahr in Betrieb geht. In jedem der circa sieben Tonnen schweren Kolosse befinden sich 560 Filterdüsen und sie haben ein Fassungsvermögen von über 30 000 Litern. Außerdem punktet das neue Wasserwerk mit einer noch höheren Aufbereitungskapazität als sein Vorgänger und bietet zudem mehr Sicherheit: Denn auch bei einer Wartungsmaßnahme muss es nicht abgeschaltet werden. Von jedem unserer Wasserwerke gelangt das gereinigte Grundwasser in die Haushalte der Viertorestadt und seiner Umgebung, um letzten Endes beim Verbraucher aus dem Hahn zu fließen. Frisch, reich an wichtigen Mineralstoffen, kalorienarm und von hervorragender Qualität – ohne dass Plastikmüll verursacht wird oder schwere Kisten aus dem Supermarkt geschleppt werden müssen.



NEU.SW IST TOP-LOKALVERSORGER – ZUM DRITTEN MAL IN FOLGE

Ausgezeichnet und das zum dritten Mal in Folge: neu.sw erhielt vom Energieverbraucherportal das Siegel „TOP-Lokalversorger“ für die Sparten Strom und Gas, weil wir mit überdurchschnittlich gutem Service, Transparenz bei den Produkten sowie umfangreichen Preisgarantien top bewertet wurden. In die Bewertungen fließen zahlreiche Details ein, sodass eine hohe Punktzahl bei einer Vielzahl von Kriterien über das Gesamtergebnis entscheidet. Vor allem der Aspekt Transparenz wurde mit der Höchstpunktzahl belohnt, aber auch der Service wird bei uns groß geschrieben und wurde als sehr gut bewertet. Beim Thema Datenschutz konnten wir ebenfalls überzeugen. Unsere Webseite zeichnet sich

unter anderem durch besonders hohe IT-Sicherheitskomponenten aus, sodass Ihre Daten bei uns in sicheren Händen sind.

Zusätzlich leisten wir unseren Beitrag für die Region als Sponsor mehrerer Sportvereine in Neubrandenburg und als Initiator der nb-Crowd, einer Plattform, bei der für lokale Projekte Spenden gesammelt werden. Denn das regionale Engagement ist ein immer wichtigerer Punkt.

Um uns noch weiter zu verbessern und auf die Wünsche von Ihnen bestmöglich einzugehen, setzen wir zudem verstärkt auf Online-Umfragen. Mitmachen ist ganz einfach möglich unter www.neu-sw.de/feedback.

TRIMM-DICH-PFAD UM DEN MÜHLENTEICH FRIEDLAND STARTET SPENDENAKTION

Individuelle Fitness-Programme sind gerade im Trend. Ausflüge in die Natur sind es auch. Beides will Friedland, auf Initiative des Stadtvertreters Helmut Dröse, mit einem Trimm-Dich-Pfad rund um den wunderschönen Mühlenteich verbinden. Dafür hoffen die Initiatoren auf die Unterstützung vieler Spender. Die insgesamt benötigte Summe von rund 40.000 Euro soll aus Fördermitteln, der Stadtkasse

und Ihren Spenden finanziert werden. Der Mühlenteich ist zu allen Jahreszeiten ein Ziel für Spaziergänger und Jogger. Auf dem vier Kilometer langen Rundkurs sollen künftig robuste Sportgeräte für unkomplizierte Kraft oder Balance-Übungen aufgestellt werden. Für dieses Projekt kann ab Anfang April gespendet werden. Ansprechpartner ist die Stadtverwaltung Friedland.



NEU.SW WIEDER MIT DOPPELSPITZE NEUER TECHNISCHER GESCHÄFTS- FÜHRER STELLT SICH VOR

Seit Beginn des Jahres gibt es bei neu.sw wieder eine Doppelspitze. Nachdem Ingo Meyer in den vergangenen Monaten neu.sw als alleiniger Geschäftsführer vertreten hat, ist er seit dem 1. Januar 2021 als Vorsitzender der Geschäftsführung für den kaufmännischen Bereich zuständig. Reinhold Hüls, Dipl.-Bauingenieur und zertifizierter Energiemanager Strom & Gas, vertritt seitdem als Geschäftsführer den technischen Bereich. „Ich vertraue darauf und glaube daran, dass wir ein gutes Team werden“, so Ingo Meyer.

Seit mehr als 20 Jahren nimmt Reinhold Hüls Managementaufgaben in der Energie- und Wasserwirtschaft wahr. Zuletzt war er in Personalunion technischer Geschäftsführer des regionalen Energie- und Wasserversorgers „enwor – energie & wasser vor ort GmbH“ sowie der Stadtwerke Übach-Palenberg GmbH. Davor hat der 58-Jährige 16 Jahre in der Veolia-Gruppe gearbeitet, wobei er mehr als 12 Jahre als Geschäftsführer der Holding für das Wasser- und Stadtwerkegeschäft den Bereich Unternehmensentwicklung verantwortete. Die von ihm nach den ersten fünf Jahren bei der enwor angestrebte langfristige Neubestellung kam aufgrund der in der Städte-Region Aachen laufenden Fusionsverhandlungen der dortigen drei Versorger nicht zustande. Darum hat er sich beruflich neu orientiert. „Während meiner Zeit bei Veolia habe ich 14 Jahre in Leipzig gelebt und gearbeitet und die ostdeutschen Bundesländer und die dortigen Kolleginnen und Kollegen schätzen gelernt, weshalb ich mich bei meinen Bewerbungen neben Norddeutschland auf die östlichen Bundesländer konzentriert habe“, so Reinhold Hüls zu seinen Beweggründen für den Wechsel nach Neubrandenburg, wo er mittlerweile auch wohnt. Bei neu.sw warten viele neue Aufgaben auf ihn: „Die ersten Eindrücke sowie der intensive Austausch mit Ingo Meyer stimmen mich sehr optimistisch, dass wir gemeinsam die umfangreichen Herausforderungen erfolgreich meistern werden.“

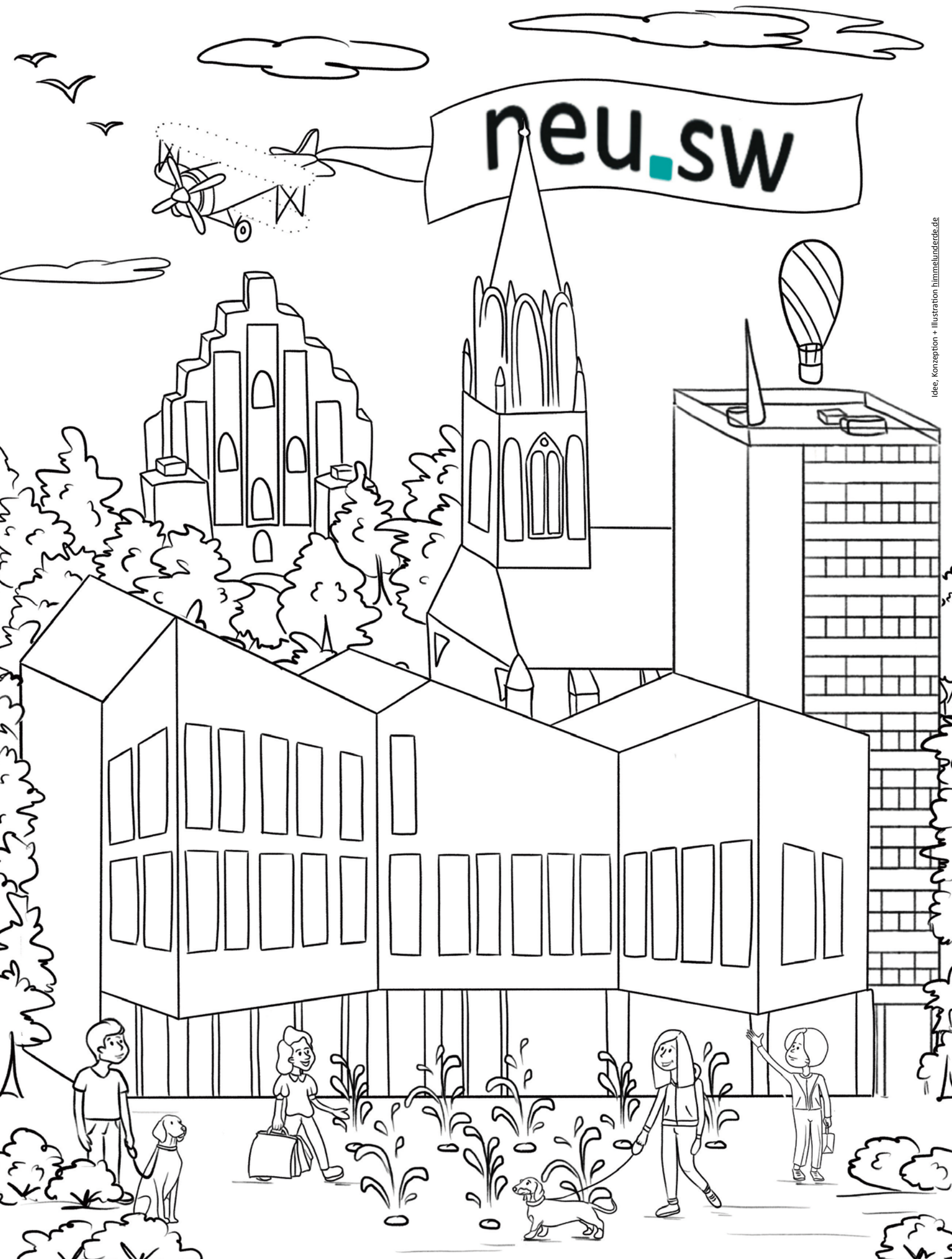


neu-sw.de/handyticket

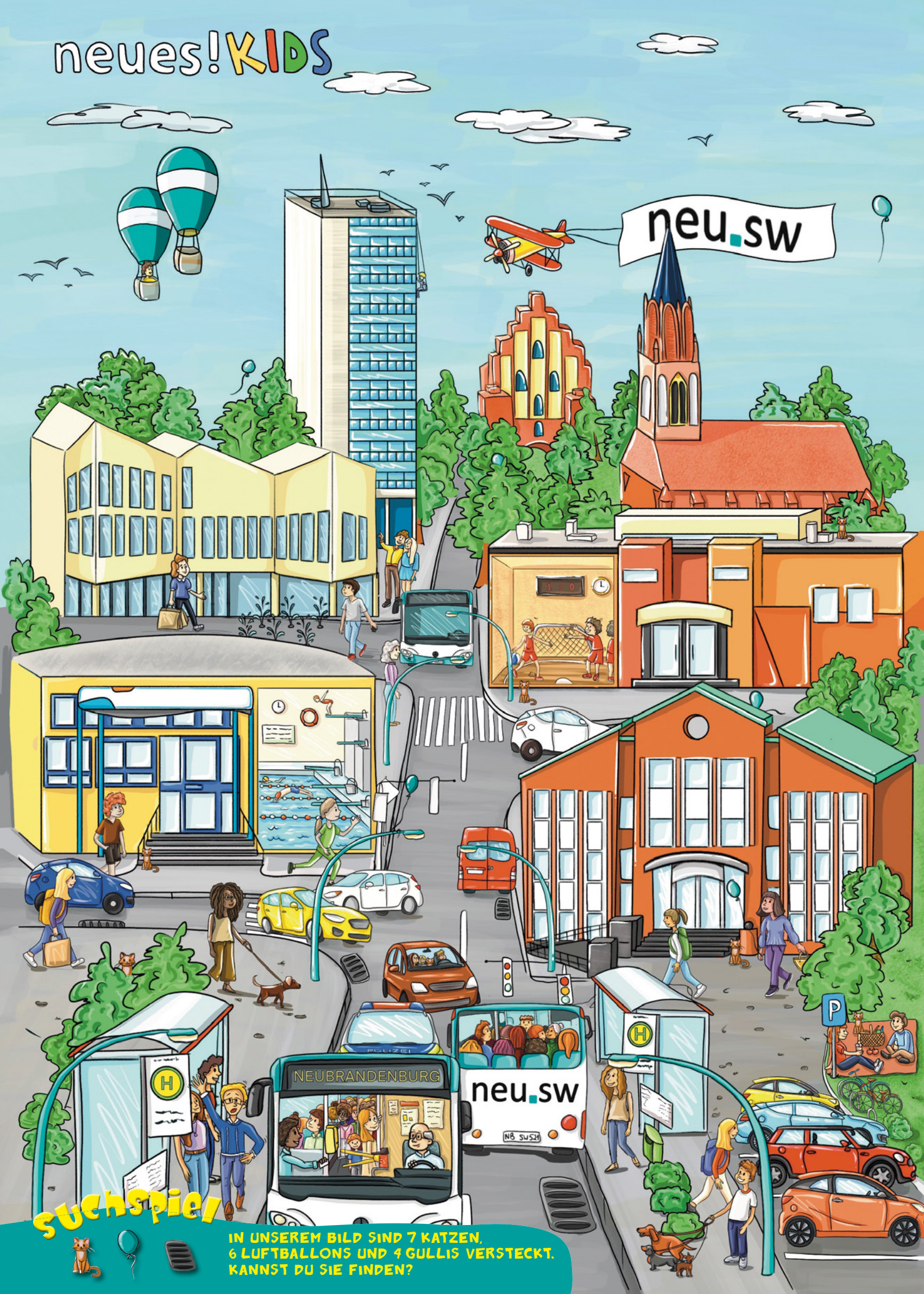
HANDYTICKET SCHON ÜBER 600 REGISTRIERTE NUTZER

Seit November 2020 können Fahrgäste der Neubrandenburger Verkehrsbetriebe, eines unserer Tochterunternehmen, kontaktlos Busfahrtscheine kaufen: Ganz einfach und bequem via Smartphone-App. Den Service von HandyTicket Deutschland nutzen bereits weit über 600 Kunden. Wer sich die App von unserem Partner HandyTicket Deutschland auf das Smartphone lädt, der kann Busfahrtscheine bargeldlos via Kreditkarte, Lastschriftverfahren, PayPal oder Prepaid-Gutha-

ben erwerben. Die App ist sowohl für Android-Nutzer im Google Play Store als auch im Apple App Store (iOS) erhältlich. Nach der Installation muss lediglich die Verkehrsregion Neubrandenburg ausgewählt werden. Dann erscheinen die verschiedenen Ticketarten in einer Übersicht. Die gekaufte Fahrkarte wird direkt auf dem Smartphone abgebildet und kann aufgrund verschiedener Sicherheitsmerkmale durch unsere Busfahrerinnen und Busfahrer schnell kontrolliert werden.



neu.sw



neu.sw

Suchspiel

IN UNSEREM BILD SIND 7 KATZEN,
6 LUFTBALLONS UND 4 GULLIS VERSTECKT.
KANNST DU SIE FINDEN?





LINIENSCHIFF RETHRA SAISONSTART AM 1. MAI

Wir starten in rund zwei Monaten in die 17. Saison über den Tollensesee und haben neben altbewährtem auch wieder Sonderaktionen und Neuigkeiten im Gepäck. Bei Anlegern, Fahrzeiten und Preisen müssen Sie in dieser Saison nicht umdenken – hier bleibt alles beim Alten. Auch die Hauptsaison erstreckt sich wieder vom 30. Juni bis zum 30. September und bietet eindrucksvolle Landschaftsbilder im Naturschutzgebiet der Lieps. Der hier vorhandene dichte Baumbewuchs, die Wasserpflanzen und die Vielzahl der Vögel sorgen für den Beinamen der Lieps „kleiner Amazonas“. Informationen zum See sowie zu Ausflugsmöglichkeiten an den einzelnen Anlegern erhalten Sie beim Genuss eines erfrischenden Getränks über einen modernen Bildschirm an Bord oder vorab online auf unserer Website. Generell gestatten wir auf allen unseren Touren auch den Verzehr von mitgebrachten Speisen und Getränken. Alternativ können Sie aus unserem vielfäl-

tigen Snack- und Getränkeangebot an Bord wählen. Welche Sonderaktionen warten in dieser Saison auf Sie? Wir verschönern den Kinder- und den Muttertag mit besonderen Angeboten. Am Kindertag fahren alle Kinder bis 14 Jahre kostenlos mit der Rethra. Eine kleine Überraschung an Bord wird Kinderaugen strahlen lassen. Mütter können, in Begleitung ihres Kindes, hingegen am Muttertag eine kostenlose Tour genießen. Aufgrund der hohen Nachfrage bleiben wöchentlich zwei Tage für Sonderfahrten reserviert. Die Montage und Freitage stehen weiterhin zur Planung Ihrer Familien- oder Betriebsfeiern zur Verfügung. Der Countdown läuft – noch rund vier Wochen bis zum Saisonstart! Wir freuen uns, Sie an Bord begrüßen zu dürfen.

Weitere Informationen finden Sie unter neu-sw.de/linienschiff. Zur Buchung Ihrer individuellen Kreuzfahrt, schreiben Sie uns bitte eine E-Mail oder rufen Sie uns unter 0395 3500-524 an.



VERSTÄRKEN SIE DAS GUTE – EINFACH & SCHNELL! TIPPS ZUR BESSEREN WLAN-AUSLEUCHTUNG

Homeoffice, Homeschooling – seit der Corona-Pandemie wissen wir, wie wichtig eine stabile und gut funktionierende Internetverbindung ist. Um die WLAN-Reichweite zu verbessern, haben wir Ihnen im Folgenden ein paar Tipps zusammengestellt. Dabei können meist einfache Handgriffe helfen, die WLAN-Reichweite in den eigenen vier Wänden zu verbessern.

Die Wahl des Aufstellortes beeinflusst als erster wichtiger Faktor die Reichweite und WLAN-Signalstärke. Grundsätzlich gelten dabei die folgenden Faustregeln: Der Router sollte zentral und freistehend im Wohnraum, an einem leicht erhöhten Standort und nicht in der Nähe von Heizungen und anderen Metallgegenständen platziert werden. Wenn trotz schnellem Router das Internet lahmt, können dafür auch andere technische Geräte oder Gegenstände –

z. B. Kühlschränke, Mikrowellen oder Babyphone – in der näheren Umgebung verantwortlich sein. Schalten Sie gegebenenfalls potenzielle Störquellen aus und prüfen Sie, ob die WLAN-Verbindung weiterhin beeinträchtigt wird. Versuchen Sie den Router umzustellen oder mögliche Störquellen an einer anderen Stelle in Ihrer Wohnung zu platzieren.

Sollten Sie eine größere Wohnfläche mit Ihrem WLAN ausleuchten wollen, nutzen Sie doch unsere praktischen WLAN-Verstärker der Marke AVM. Durch die Geräte wird das WLAN-Signal verstärkt und die Reichweite vergrößert sich. Im ganzen Haus bzw. in Ihrer gesamten Wohnung können Sie so auf eine sehr gute WLAN-Ausleuchtung zählen.

Wir beraten Sie gern. Sprechen Sie uns per Mail unter kundenservice@neu-sw.de oder telefonisch unter 0800 3500-800 an.

DANKE FÜR IHRE MEINUNG! ERSTE ONLINEBEFRAGUNG ZUM ÖPNV BEEENDET

Was kann aus Ihrer Sicht im Busverkehr Neubrandenburg verbessert werden? Wie zufrieden sind Sie mit der Sauberkeit und Freundlichkeit? Über eine Pop-up-Onlinebefragung haben wir Ihnen diese und einige weitere Fragen gestellt und sind von der Teilnahme begeistert. Knapp 300 Neubrandenburgerinnen und Neubrandenburger haben innerhalb der sieben Wochen Befragungslaufzeit ihre Meinung zum Stadtbusverkehr geäußert. Dabei konnten wir verstärkt die regelmäßigen Fahrgäste ansprechen, was auf repräsentative und qualitativ gute Ergebnisse schließen lässt. Diese werden wir nach intensiver Auswertung in unsere kommende Arbeit einfließen lassen, um Ihnen künftig ein noch angenehmeres Fahrerlebnis zu ermöglichen.

Wir haben unsere bisher alle zwei Jahre telefonisch durchgeführte Kundenzufriedenheitsanalyse durch agile Onlinemodule erweitert. So haben Sie die Möglichkeit Ihre Meinung zu unterschiedlichsten Produkten und Leistungen regelmäßiger an uns zu übermitteln.

Derzeit läuft auf unserer Homepage eine Befragung zu unseren Multimediaprodukten von fitflat. Egal ob Kunde oder Nichtkunde – wir freuen uns auf Ihre Meinung. Neben Pop-up-Onlinebefragungen, die auf unserer Website eingeblendet werden, können Sie über die Anmeldung bei neu-sw.de/feedback an zusätzlichen Befragungen teilnehmen. Alle Ergebnisse werden anonym in ein globales Monitoring zusammengefasst, das uns dabei hilft, unsere Angebote auf Ihre Wünsche und Bedürfnisse noch besser abzustimmen. Danke für Ihr Feedback!

**EINRICHTUNG
FREI***

**3 MONATE
FREI***


**20 EUR
VIER-TORE-
GUTSCHEIN***

WER FITFLAT ZU OSTERN BEKOMMT, BRAUCHT KEINE EIER MEHR SUCHEN.





Gehören auch Sie zu unserer fitflat Familie und profitieren Sie dreifach von unserem Oster-Angebot. Mit dem Vier-Tore-Gutschein unterstützen Sie zudem die lokalen Händler.

0800 3500-800 | fitflat.de

*Voraussetzung ist der Multimediaanschluss fitflat connect. Hierfür entstehen zusätzliche Kosten. Die Aktion gilt für alle Neukunden. Bei Abschluss eines Vertrages eines fitflat basic oder comfort Internetproduktes erhält der Neukunde einen Vier-Tore-Gutschein im Wert von 20 EUR, die Einrichtung frei und das gewählte Internetprodukt für die ersten drei Monate ab Leistungsbeginn kostenlos. Nicht mit anderen fitflat Internetaktionen kombinierbar. Mindestvertragslaufzeit: 24 Monate. Vollständige Vertrags- und Teilnahmebedingungen unter: fitflat.de/aktion. Aktionszeitraum: 26.03.2021 bis 31.05.2021

 Auf Recyclingpapier aus
100% Altpapier gedruckt.

Folgen Sie uns auf

 Facebook: facebook.de/neu-sw  YouTube: Neubrandenburger Stadtwerke  Instagram: neu.sw
 Xing: Neubrandenburger Stadtwerke



neu.sw Mein Stadtwerk®

Herausgeber
Neubrandenburger Stadtwerke GmbH
Abteilung Marketing
marketing@neu-sw.de · www.neu-sw.de
Fotos: Archiv neu.sw, fotolia.com, iStockphoto.com