

Das neu.sw Kundenmagazin

# neues!

NEUERUNGEN  
IN DER  
„DEIN NB“ APP!

VIER-TORE-  
FEST 2022

ANHALTENDE  
ENERGIEKRISE  
IN DEUTSCHLAND

AUSBILDUNG  
UND STUDIUM  
BEI NEU.SW

2022  
AUGUST





# ANHALTENDE ENERGIEKRISE IN DEUTSCHLAND

## NEU EINGERICHTETE WEBSEITE BEANTWORTET RELEVANTE FRAGEN.

Die Energiekrise bleibt das beherrschende Thema in Europa und auch bei uns. Insbesondere hier in Deutschland sind wir stark vom Rohstoff Erdgas abhängig. Aktuell ist die Versorgung aber nach wie vor gesichert. Wir beliefern unsere Kunden weiterhin zuverlässig mit Gas, Fernwärme und Strom. Das ist eine gute Nachricht, über die wir uns freuen.

Die Kosten sind jedoch über einen längeren Zeitraum immens gestiegen. Der Einkauf von Erdgas und Strom hatte sich schon seit Mitte des letzten Jahres deutlich verteuert, in der Folge auch die Fernwärme-Preise. Der Ukraine-Krieg hat diesen Effekt noch einmal verstärkt. Deshalb sind nun auch wir gezwungen zu reagieren. Zum 1. September steigen die Preise für unsere rund 7 300 neu.sw Stromkunden im Umland der Viertore-Stadt um durchschnittlich 17 Prozent im Vergleich zum Jahresbeginn. Für unsere rund 38 000 Stromkundinnen und -kunden im Stadtgebiet Neubrandenburg, wo wir ein eigenes

Netz betreiben, können wir die Preise hoffentlich noch bis zum Jahresende stabil halten. Für unsere Gas- und Fernwärmekunden könnte es aufgrund der aktuell auf Bundesebene diskutierten zusätzlichen Umlagen zu Preiserhöhungen noch in diesem Jahr kommen. Zum Jahresbeginn erwarten wir dann auch für alle Medien erhebliche Preissteigerungen. Die Bundesregierung versucht derzeit, die Mehrbelastungen mit Entlastungspaketen abzufedern. Eine bereits beschlossene Maßnahme zur Entlastung wird die Energiepauschale von 300 Euro je Beschäftigten sein, die im September ausgezahlt werden soll. Umso mehr gilt: Wir alle müssen Energie sparen, wo es möglich ist, um die deutschen Gasspeicher für den Winter soweit es geht zu füllen. Darum bitten wir Sie und schließen uns dem Appell der Bundesregierung an, den Energieverbrauch weiter zu reduzieren! Auch wir als Unternehmen machen mit. Über ein Energiemanagementsystem suchen wir regelmäßig neue

Einsparpotentiale und prüfen immer wieder den effizientesten Energieeinsatz, ob Breitbandausbau, Umrüstung von Straßenlaternen auf LED oder Modernisierung der Fernwärmetrassen. Mit unseren 600 neu.sw Mitarbeiterinnen und Mitarbeitern tun wir alles, um die Versorgung weiterhin sicherzustellen und die Stadt wie gewohnt am Laufen zu halten. Dafür sehen wir uns gut aufgestellt und auch für den Ernstfall gerüstet. Lassen Sie uns gemeinsam dazu beitragen, dass er nicht eintritt!

Fragen zur Energiekrise sowie unsere Energiespartipps finden Sie auf der neu eingerichteten Webseite [neu-sw.de/energiekrise](https://neu-sw.de/energiekrise).



Aktuelle Infos finden Sie immer auch in unserer „dein nb“ App.





## AUSBILDUNG UND STUDIUM BEI NEU.SW - ANZAHL DER AUSBILDUNGSPLÄTZE FÜR 2023 FAST VERDREIFACHT!

Wir setzen im kommenden Jahr auf Dich! Vor einigen Wochen haben wir die verfügbaren Ausbildungs- und Studienplätze für 2023 veröffentlicht – neben komplett neuen Ausbildungsberufen, hat sich auch die Anzahl der freien Stellen wesentlich verändert. Für das kommende Jahr sind aktuell 19 freie Plätze ausgeschrieben, also fast das dreifache Angebot im Vergleich zu diesem Jahr. Wir möchten damit unter anderem die eigene Nachwuchsarbeit bei der Altersnachfolge stärken. Neben den bereits seit mehreren Jahren bekannten Ausbildungsberufen wie Industrie-

kauffrau, Anlagenmechaniker, Fachinformatiker und vielen mehr, bieten wir auch wieder die etablierten dualen Studiengänge Elektrotechnik und Wirtschaftsinformatik an. Hier erhältst Du die perfekte Mischung zwischen Theorieunterricht an der Hochschule und Praxiswissen direkt in unseren Fachabteilungen.

Informiere Dich auf unserer Homepage unter [neu-sw.de/karriere](http://neu-sw.de/karriere) zu allen unseren Angeboten aus den Bereichen IT, Elektro, Metall, Umwelt sowie zu den kaufmännischen Berufen. Nutze Deine Chance!



## SD-ABSCHALTUNG – AB NOVEMBER VIER ARD-SENDER NICHT MEHR VERFÜGBAR!

Am 15. November steht die SD-Abschaltung der vier ARD-Programme Arte, One, Phoenix und Tagesschau24 via Satellit an. Das bedeutet, die Verbreitung dieser Programme in SD-Qualität wird komplett eingestellt. Ab dem Stichtag können Sie diese Sender ausschließlich in HD-Qualität empfangen.

Für die Ausstrahlung im Kabelfernsehen bedeutet das in der Regel auch auf HD-Empfang umzustellen. Zwar sind dort die Betreiber und nicht die Sender verantwortlich, die ARD-Digitalabteilung geht jedoch davon aus, dass die SD-Verbreitung von One, Phoenix, Tagesschau24 und Arte in Folge der Satellitenabschaltung auch in den Kabelnetzen beendet wird.

Wenn Sie es nicht schon längst getan haben, sollten Sie die SD-Programme der vier Sender in der eigenen Senderliste aussortieren. ARD Digital empfiehlt einen manuellen Sendersuchlauf, da so bereits vorhandene Favoritenlisten gespeichert bleiben.



## ELEKTROMOBILITÄT - WIR SETZEN AUF WALLBOXEN VON WEBASTO!

Bereits 2019 haben wir mit dem Vertrieb der neu.sw Wallbox begonnen und bieten seitdem unter dem Slogan „Tank e @home“ eine sichere und komfortable Lösung zum Laden Ihres Elektroautos zu Hause an. Der Markt rund um die Elektromobilität ist schnelllebig, sodass sich auch die Kundenwünsche stetig ändern. Wir möchten für Sie optimal aufgestellt sein und setzen dafür auf Wallboxen von Webasto. Mit Webasto konnten wir einen lokalen und zuverlässigen Partner aus der Region als Zulieferer gewinnen. Wir bieten rund um die Boxen „Webasto Pure“ und „Webasto Next“ ein Komplettpaket an, das Lieferung, Anmeldung beim Netzbetreiber und Installation umfasst. Zusätzlich können Sie als Kunde bei den beiden aufgeführten Boxen zwischen einer Ladeleistung von 11 und 22 kW wählen.

Vor Vertragsabschluss wird die E-Anlage des Kunden von unserem Dienstleister und einem unserer Mitarbeiter geprüft. Wir prüfen, ob Ihre Hausinstallation für das Laden eines Elektroautos geeignet ist und schauen unter welchen Voraussetzungen die gewünschte Wallbox installiert werden kann. Bei einer ggf. benötigten Hausanschlusserweiterung beraten wir Sie sehr gern.

Informieren Sie sich unter [neu-sw.de/wallbox](http://neu-sw.de/wallbox) oder sprechen Sie uns persönlich im Kundenbüro Marien-Carrée, telefonisch unter 0800 3500-800 oder per Mail unter [info@neu-sw.de](mailto:info@neu-sw.de) an. Für Sie bleiben wir in Bewegung und entwickeln uns entsprechend Ihren Bedürfnissen und den Marktanforderungen stetig weiter.





## VIER-TORE-FEST 2022

### VORFREUDE AUF DAS TRADITIONELLE STADTFEST!

Am letzten Augustwochenende findet traditionell auch in diesem Jahr wieder das Vier-Tore-Fest mit vielen bunten Attraktionen für Groß und Klein in der gesamten Innenstadt statt. Die Festwiese am Stargarder Tor werden wir an beiden Veranstaltungstagen ab 10 Uhr wieder mit zahlreichen Modulen und einem abwechslungsreichen Bühnenprogramm gestalten.

Vom gemütlichen Cateringbereich, ausgestattet mit zwei Food-Trucks und dem Eismobil von Jackle & Heidi, die für das leibliche Wohl sorgen, haben Sie die Attraktionen für Kinder – wie u. a. den Hochseilgarten, die Trampolinanlage, die Bastelstationen und das Kinderschminken – genau im Blick. Auf der Bühne begrüßen wir neben regionalen Vereinen den

Magier Felix Jenzowsky, der uns im vergangenen Jahr bereits mit atemberaubenden Tricks fasziniert hat. Samstagabend wird die „Summer Sun Band“ von ca. 17.30 Uhr bis 19.30 Uhr für Stimmung und gute Laune sorgen. Traditionsgemäß werden die Kinder am Sonntagmorgen mit einem lustigen Clownsauftritt begrüßt. Außerdem wird das Theaterstück „Der kleine Prinz“ durch die Theater und Orchester GmbH aufgeführt. Für den sportlichen Kick auf der Festwiese sorgen auch die Neubrandenburg Blizzards mit ihrer Soap-Hockey-Plane sowie Dirt Force mit ihrem Pumptrack, bei dem sich die Kinder mit Fahrrädern über den speziellen Rundkurs manövrieren. Wir freuen uns auf Ihren Besuch! Seien Sie mit dabei!



## TRINKWASSER - WIR FÖRDERN DEN UNSICHTBAREN SCHATZ!

Ohne Wasser kein Leben. Und ohne uns kein Wasser. Rund vier Millionen Kubikmeter Trinkwasser fördern wir von neu.sw pro Jahr mit unseren drei Wasserwerken aus den Tiefen der Erde – und zwar aus Grundwasserleitern, die schon in der Eiszeit entstanden sind. Das sind lockere Gesteinsschichten aus Sand und Kies, in denen Trinkwasser sehr gut gespeichert werden kann.

Mit unseren 24 Brunnen gewinnen wir es aus 40 bis 150 Metern Tiefe. „Unserem“ Trinkwasser wird in den Wasserwerken natürlich vorkommendes Eisen und Mangan entzogen. Das aufbereitete Trinkwasser wird dann zum Speicher befördert und von dort gelangt es durch das Rohrnetz zu den Haushalten. Das Leitungsnetz ist 730 Kilometer lang. Insgesamt versorgen wir rund 78 000 Menschen in Neubrandenburg und dem Umland mit Trinkwasser.

Umfassende Analysewerte des neu.sw Trinkwassers finden Sie unter [neu-sw.de/wasser](http://neu-sw.de/wasser). Gern übergeben wir auf Einzelanfrage bei Bedarf standortbezogene Analysewerte.



## LINIENSCHIFF RETHRA – ENTDECKEN SIE JETZT DAS NATURSCHUTZGEBIET DER LIEPS!

Auch in unserer 18. Saison auf dem Tollensesee geht es für das Linienschiff Rethra wieder in das Naturschutzgebiet der Lieps. Der hier vorhandene dichte Baumbewuchs, die Wasserpflanzen und die Vielzahl der Vögel sorgen für den Beinamen „kleiner Amazonas“. Dieses Naturerlebnis können Sie noch bis zum 30. September erleben. Weitere Informationen zum See sowie zu Ausflugsmöglichkeiten an den einzelnen Anlegern erhalten Sie über einen Bildschirm an Bord oder vorab online auf unserer Webseite. Gern kön-

nen Sie bei uns an Bord auch Ihre eigenen mitgebrachten Speisen und Getränke verzehren. Alternativ können Sie aus unserem vielfältigen Snack- und Getränkeangebot wählen. Wir freuen uns, Sie bald auf der Rethra zu begrüßen.

Weitere Informationen finden Sie unter [neu-sw.de/linienschiff](http://neu-sw.de/linienschiff). Zur Buchung Ihrer individuellen Kreuzfahrt schreiben Sie uns bitte eine E-Mail oder rufen Sie uns unter 0395 3500-524 an.





## NEUERUNGEN IN DER „DEIN NB“ APP VERSION 1.1 IM OKTOBER VERFÜGBAR!

Rund ein Jahr nach Erscheinen der „dein nb“ App steht Dir ab Herbst die erste Weiterentwicklung in den App Stores zur Verfügung. Geplant ist die Veröffentlichung der Version 1.1 im Herbst dieses Jahres. Gerade im digitalen Bereich sind die Möglichkeiten sehr vielfältig, sodass wir das erste Jahr dafür genutzt haben, Feinheiten zu verbessern, aber auch bestehende Funktionen auszubauen.

So kannst Du zukünftig noch einfacher über die App mit uns in Kontakt treten. Die Kontaktformulare werden fest in die App integriert und der Mängelmelder, der bisher die Schnittstelle für städtische Anliegen war, wird um unsere Medien erweitert. Somit hast Du ab Oktober die Möglichkeit Störungen unserer Medien (Strom, Gas, Wasser, Straßenbe-

leuchtung etc.) direkt über die App an uns zu übermitteln – ein unkomplizierter und schneller Austausch ist uns hierbei wichtig. Über die im Frühjahr dieses Jahres laufende Pop-Up Befragung zur App auf unserer Webseite haben wir konstruktive Anregungen erhalten, die wir in die kommende Version einfließen lassen – so auch die Erweiterung des Eventkalenders. Bisher wurden hier lediglich ausgewählte Veranstaltungen abgebildet – unsere Stadt bietet natürlich viel mehr. Mit dem Ausbau des Eventkalenders haben künftig alle Vereine und Veranstalter die Möglichkeit, ihr Event selbstständig über den Veranstaltungskalender MV einzutragen. Wir möchten Euch damit einen vollständigen Überblick über alle Veranstaltungen der Stadt bieten.

Darüber hinaus wird es weitere kleinere grafische Anpassungen sowie Verbesserungen in der Nutzerfreundlichkeit geben. Außerdem arbeiten wir derzeit daran den Bereich der Nachrichten zu optimieren sowie das Bestandskundensystem „neu.sw plus“ in die App zu integrieren. Hierüber können dann treue neu.sw Kunden künftig Gutscheine einlösen und an Gewinnspielen teilnehmen.

Wir werden uns auch weiterhin nicht auf den aktuellen Versionen ausruhen, sondern stetig versuchen die App noch besser an Deine Vorstellungen und Bedürfnisse anzupassen. Bisher wurde die „dein nb“ App über 12 000 Mal downgeloadet. Daran wollen wir anknüpfen. Wir halten Dich weiter auf dem Laufenden. Deine Stadt in einer Hand!

**WIR SIND FITFLAT!**  
**INTERNET SOMMERAKTION**  
**DEINE STADT – DEIN SERVICE**

**AKTION\***  
**Einrichtung frei**  
**1 Monat gratis**  
**30 EUR RTL+  
Gutschein**

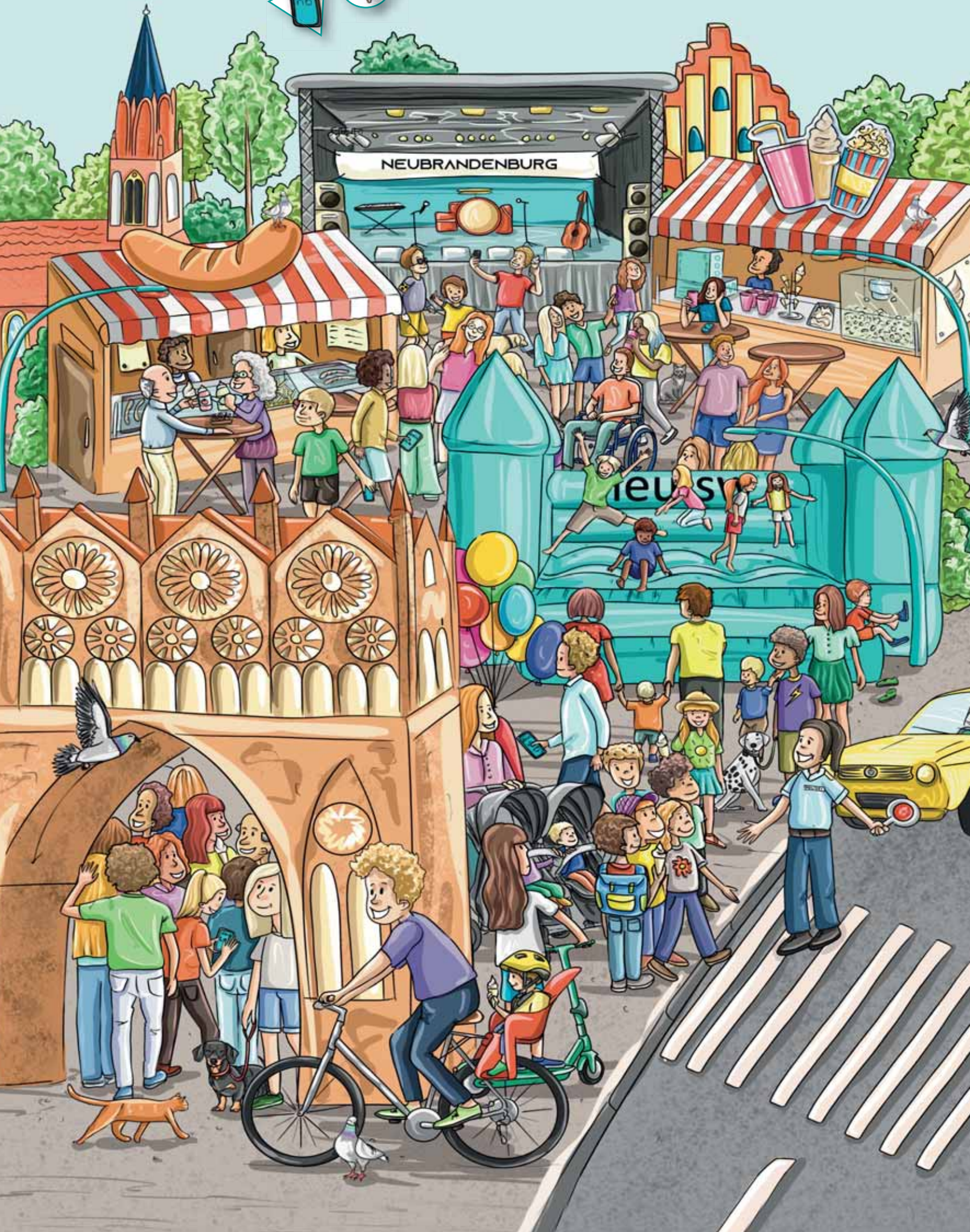
**JETZT SOMMERVORTEILE SICHERN!**  
0800 3500-800 | [fitflat.de](https://www.fitflat.de)

\*Voraussetzung ist der Multimedienschluss fitflat connect. Hierzu fallen – abhängig vom vereinbarten Produkt - monatliche zusätzliche Kosten an. Die Aktion ist für fitflat basic und comfort Internetprodukte möglich. Nicht mit anderen fitflat Internetaktionen kombinierbar. Vollständige Vertragsbedingungen unter: [fitflat.de](https://www.fitflat.de). Aktionszeitraum: 19.08. bis 30.09.2022.



In unserem Bild sind 6 Handys und 9 Eiscremes versteckt.  
Kannst du sie finden?

# neues!KIDS





Lasse die Seite **BUNT** werden!

neues!**KIDS**





## GLASFASER INTERNET IN DER INNENSTADT - NETZSANIERUNG GEHT WEITER VORAN!

Dass wir vor gar nicht so langer Zeit noch ohne E-Mails und Handys ausgekommen sind, ist heute kaum noch vorstellbar. Digitalisierung ist selbstverständlich geworden. Damit das so bleibt, kümmern wir uns um das notwendige Kabelnetz – in Neubrandenburg und im Umland. Wir verlegen hochmoderne Glasfaserleitungen neu und wir modernisieren das bestehende Koaxialnetz Stück für Stück.

In Neubrandenburg werden aktuell in der Großen Wollweberstraße und in der Lerchenstraße alte Koaxialkabel gegen neue Glasfaserkabel ausgetauscht. Die Leitungen hier bestehen bereits seit den 80er Jahren und gehören zu den ältesten in der Vier-Tore-Stadt.

Inzwischen sorgt ein so genanntes HFC-Netz in Neubrandenburg für Internet, also ein Hybrid-

netz aus klassischer Koaxialkabel-Technologie und neuester Glasfaser-Technologie. Ein Glasfaser-Ringnetz ist für den superschnellen Datentransfer zuständig. Von den Netzwerk-Knoten werden die Daten dann über Koaxialleitungen transportiert. Damit sichern wir auch im vorhandenen Netz Übertragungsraten von bis zu 100 Mbit. Neue Wohngebiete werden inzwischen gleich mit Glasfaser erschlossen. Unter dem Namen GLASNOST – für Glasfaserausbau Nordost – bringt die neu.sw Tochtergesellschaft neu-medianet das hochmoderne, gigabitfähige Internet in die Regionen Friedland, Burg Stargard, Penzlin, Altentreptow und Stavenhagener Land.

Weitere Informationen zum Glasfaserausbau unter [glas-nost.de](http://glas-nost.de).

## STADTRADELN ERSTMALS AUCH IN FRIEDLAND

21. AUGUST -  
10. SEPTEMBER 2022

Das Neubrandenburger StadtRadeln ist Anfang Juli beendet worden. Dabei konnten allein die 40 teilnehmenden neu.sw Mitarbeiter gemeinsam 10 648 km erreichen und somit Platz 2 im Gesamtranking der Vier-Tore-Stadt. In diesem Jahr nimmt auch Friedland erstmals an der Aktion „Stadttradeln“ teil, bei der es darum geht, so viele Fahrradkilometer wie möglich zu sammeln – dem Klima zuliebe. Vom 21.08.2022 bis 10.09.2022 können alle

Friedländer, die in der Stadt leben, zur Schule gehen, Mitglied in einem Verein sind oder dort arbeiten, kräftig in die Pedale treten, um möglichst viel CO<sub>2</sub> einzusparen. Mitmachen lohnt sich, denn attraktive Preise und Auszeichnungen winken.

Melden Sie sich bequem unter [www.stadtradeln.de/friedland](http://www.stadtradeln.de/friedland) an oder nutzen Sie den QR-Code.



Folgen Sie uns auf



Facebook: [facebook.de/neu-sw](https://facebook.de/neu-sw)



YouTube: Neubrandenburger Stadtwerke



Instagram: [neu.sw](https://instagram.com/neu.sw)



Xing: Neubrandenburger Stadtwerke



Auf Recyclingpapier aus 100% Altpapier gedruckt.

neu.sw Mein Stadtwerk®

Herausgeber

Neubrandenburger Stadtwerke GmbH

Abteilung Marketing

[marketing@neu-sw.de](mailto:marketing@neu-sw.de) - [www.neu-sw.de](http://www.neu-sw.de)

Fotos: Archiv neu.sw, fotolia.com, iStockphoto.com, OpenSo, Titelbild: OpenSo